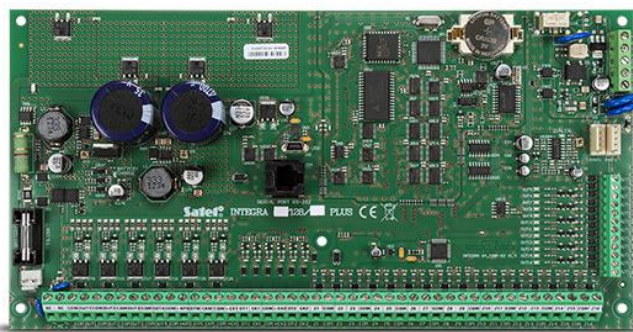


# INTEGRA 128 Plus

## EN50131 GRADE 3 ALARMSYSTEEM HOOFDPRINT MET 16 TOT 128 ZONES EN UITGANGEN

De **INTEGRA Plus** alarmsystemen voldoen aan de eisen van de EN50131 Grade 3, waardoor deze uitermate geschikt zijn voor implementatie op locaties met een bijzonder hoog risico, zoals banken, juweliers of openbare voorzieningen. De alarmsystemen worden gekenmerkt door hun uitgebreide functionaliteit, waardoor deze ook gebruikt kunnen worden voor de implementatie van toegangscontrole of zelfs intelligente bouwoplossingen.

- voldoet volledig aan de EN50131 standaard voor Grade 3 apparatuur
- ingebouwde geavanceerde 2A+1,5A voeding met uitgebreide auto-diagnose
- tot 128 zones met programmeerbare EOL weerstandswaarde en ondersteund 3EOL configuratie
- USB poort voor programmering via de pc
- 32 blokken, 8 objecten
- tot 128 programmeerbare uitgangen
- speciale bediendeel en uitbreidingsbussen
- systeem lokaal te bedienen via (LCD) bediendelen, blok bediendelen, handzenders, proximity kaarten
- bediening op afstand met pc, smartphone of gesproken telefoonmenu
- 64 onafhankelijke schema's voor automatische sturingen
- toegangscontrole en automatisering functies
- logboek geheugen van 22.527 gebeurtenissen met print optie
- 240+8+1 gebruikers
- RS-232 poort - RJ type aansluiting
- firmware upgrade via een pc
- optie voor het niet rapporteren van een SATEL server storing



**TECHNISCHE GEGEVENS**

Spraakberichten	32
Laagvermogen programmeerbare uitgangsvermogen	50 mA
Hoogvermogen programmeerbare uitgangsvermogen	3000 mA
Logboek	22527
Objecten	8
Blokken	32
Schema's	64
Afmetingen print	264 x 134 mm
Bedrijfstemperatuur	-10...+55 °C
Voeding (±15%)	20 V AC, 50-60 Hz
Gewicht	320 g
Maximale luchtvochtigheid	93±3%
Accu verbruik - stand-by	130 mA
Aanbevolen transformator type	75 VA
Accu storing voltage drempelwaarde (±10%)	11 V
Accu afkoppel voltage (±10%)	10,5 V
Milieuklasse conform de EN50130-5	II
Stroomverbruik in stand-by mode bij 230 V	135 mA
Maximaal stroomverbruik bij 230 V	400 mA
Gebruikers + Manager	240 + 8
Accu verbruik - maximaal	200 mA
Maximale accu laadsstroom	1500 mA
Voeding uitgangsstroom (voeding + laden van de accu)	2000 + 1500 mA
Uitgangsspanning	10,5...14 V DC
Uitgang belasting +KPD (± 10%)	3000 mA
Uitgang belasting +EX1 en EX2 (± 10%)	3000 mA
Programmeerbare bekabelde zones	16
Maximaal aantal programmeerbare ingangen	128
Programmeerbare bekabelde uitgangen	16
Maximaal aantal programmeerbare uitgangen	128
Aantal voedingsuitgangen	3
Communicatie bussen	1 + 2
Bediendelen	tot 8
Uitbreidingen	tot 64
Aantal telefoonnummers voor berichten (spraak / SMS + PAGER)	16 + 16
Installateur gedefinieerde SMS-berichten	64
Veiligheidsklasse conform de EN 50131	Grade 3